

# PD10- KONWERTER INTERFEJSÓW USB / RS - 485

**CECHY  
UŻYTKOWE:**

Zasilanie  
z portu  
USB

**WEJŚCIE:**

**RS  
485**

**WYJŚCIE:**

**USB**

**IZOLACJA  
GALWA-  
NICZNA:**

**USB**

**RS  
485**

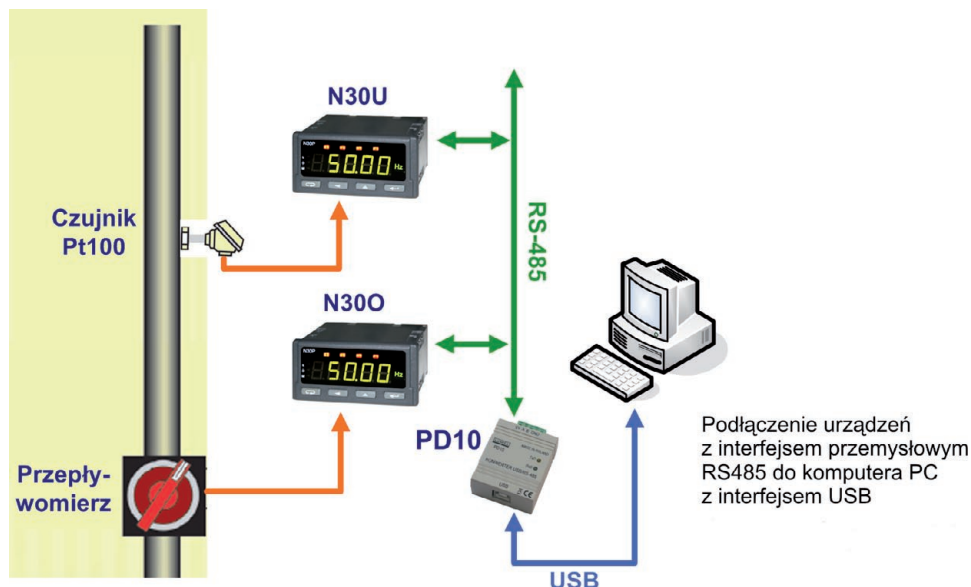


PKWiU 33.20.70-90.00



- umożliwia podłączenie interfejsu przemysłowego RS-485 do komputera PC przez port USB
- maksymalna prędkość transmisji to 1 Mb/s (prędkość ta zależna jest od długości przewodu RS-485)
- przezroczysty dla protokołów komunikacyjnych
- separacja galwaniczna zabezpiecza porty USB komputera

**PRZYKŁAD ZASTOSOWANIA**



**INTERFEJS CYFROWY**

Typ interfejsu	Właściwości	
RS-485/USB	prędkość transmisji:	do 1 Mb/s
	Sterowanie kierunkiem przepływu danych:	automatycznie
	Sterowniki:	Windows 2000, XP, Server 2003, Vista, Server 2008 (x86 i x64)

**CECHY ZEWNĘTRZNE**

Wymiary gabarytowe	52 x 44 x 24 mm	
Masa	0,1 kg	z opakowaniem
Stopień ochrony	obudowa: IP40	zaciski: IP20
Obudowa	przenośna	

**Dział Sprzedaży:**

**Informacja techniczna**

Tel: 68 45 75 106/180/260/  
/306/353

e-mail: sprzedaz@lumel.com.pl

**Przyjmowanie zamówień**

Tel: 68 45 75 207/209  
/218/341

Fax: 68 32 55 650

LUMEL S.A.

ul. Słubicka 1

65-127 Zielona Góra

[WWW.LUMEL.COM.PL](http://WWW.LUMEL.COM.PL)

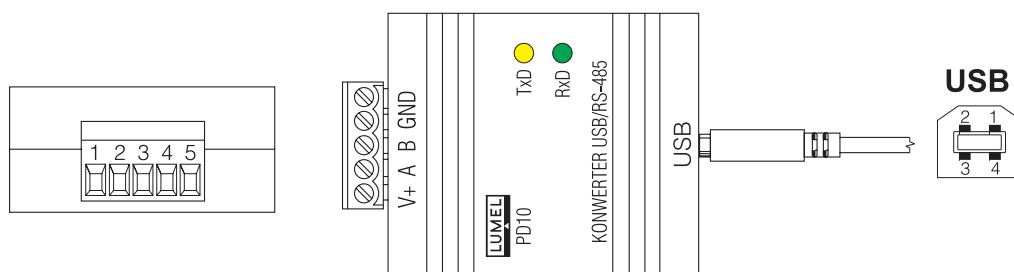
## ZNAMIONOWE WARUNKI UŻYTKOWANIA

Napięcie zasilania	5 V d.c. pobierane z portu USB	Pobór mocy: ≤ 1,5 W
Temperatura	Pracy: 0...55°C	Magazynowania: 0...70 °C
Wilgotność względna	<85%	
Pozycja pracy	dowolna	
Zewnętrzne pole magnetyczne	400 A/m	
Dopuszczalne wibracje sinusoidalne	Częstotliwość: 10..150 Hz	Amplituda przemieszczeń: ≤ 0,35 mm
Czas uzyskania gotowości od chwili załączenia urządzenia	≥ 16 s	

## WYMAGANIA BEZPIECZEŃSTWA I KOMPATYBILNOŚCI

Kompatybilność elektromagnetyczna	odporność na zakłócenia	wg PN-EN 61000-6-2
	odporność na zaniki zasilania	wg PN-EN 61000-6-2
	emisja zakłóceń radioelektrycznych	wg PN-EN 61000-6-4
Stopień zanieczyszczenia	2	wg PN-EN 61010-6-1
Kategoria instalacji	III	
Maksymalne napięcie pracy między fazą a ziemią	50 V	

## SCHEMAT POŁĄCZEŃ



## ZAMAWIANIE

<b>Konwerter PD10</b>	X	X	X
<b>Izolacja galwaniczna:</b> z izolacją	1		
<b>Rodzaj wykonania:</b> katalogowe specjalne *		0 X	
<b>Próby odbiorcze:</b> bez dodatkowych wymagań z atestem Kontroli Jakości inne wymagania *			0 1 X

\* numerację wykonania ustali producent

### Przykład zamówienia:

kod: **PD10 - 1 0 1** oznacza:

**PD10** - konwerter PD10

**1** - z izolacją galwaniczną

**0** - wykonanie katalogowe

**1** - z atestem Kontroli Jakości

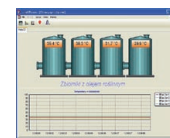
## ZOBACZ TAKŻE:



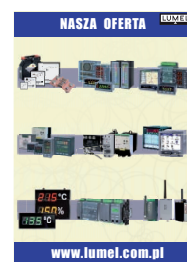
PD51 - konwerter interfejsów RS 232/ RS 485



PD8 - konwerter interfejsów RS - 485/ Ethernet



oprogramowanie LUMEL-Proces



Więcej informacji o naszych wyrobach można znaleźć na naszej stronie internetowej [www.lumel.com.pl](http://www.lumel.com.pl)

### Dział Sprzedaży:

#### Informacja techniczna

Tel: 68 45 75 106/180/260/  
/306/353

e-mail: [sprzedaz@lumel.com.pl](mailto:sprzedaz@lumel.com.pl)

#### Przyjmowanie zamówień

Tel: 68 45 75 207/209

/218/341

Fax: 68 32 55 650

LUMEL S.A.

ul. Słubicka 1

65-127 Zielona Góra

[WWW.LUMEL.COM.PL](http://WWW.LUMEL.COM.PL)